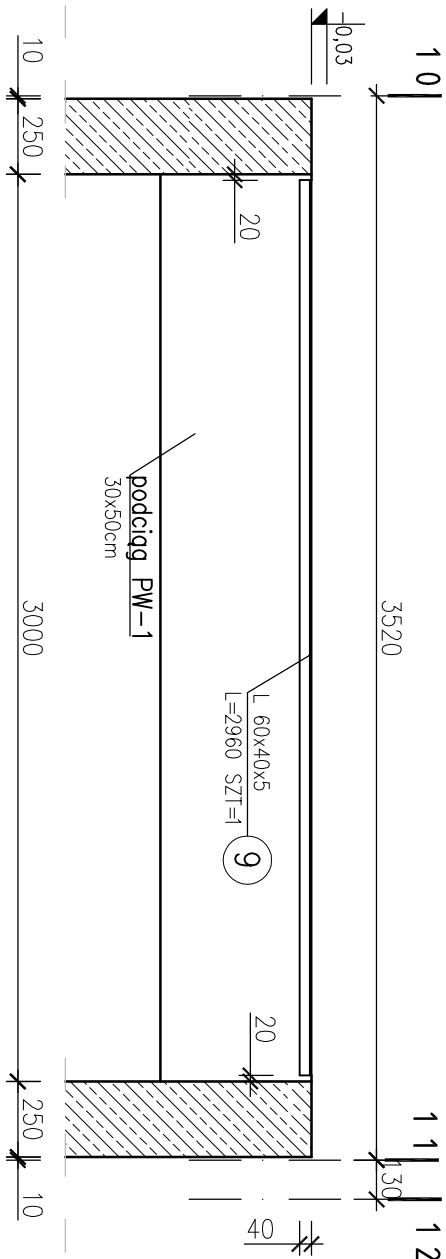
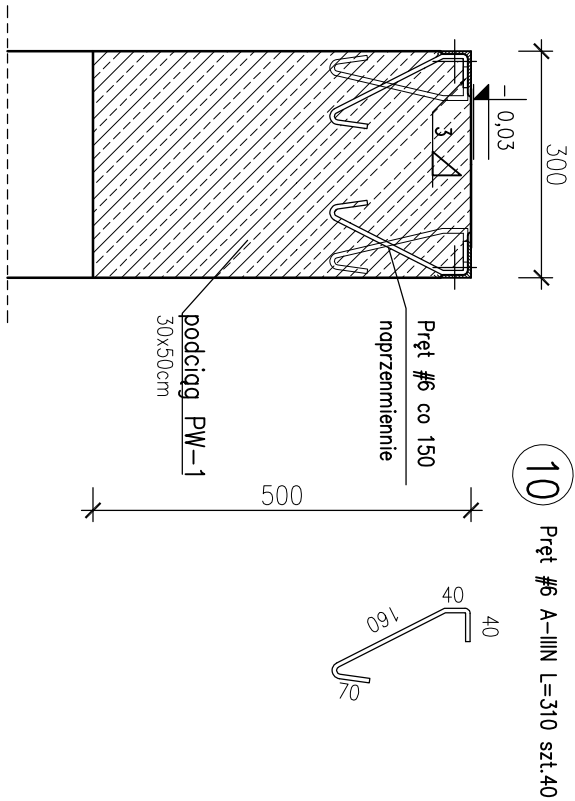


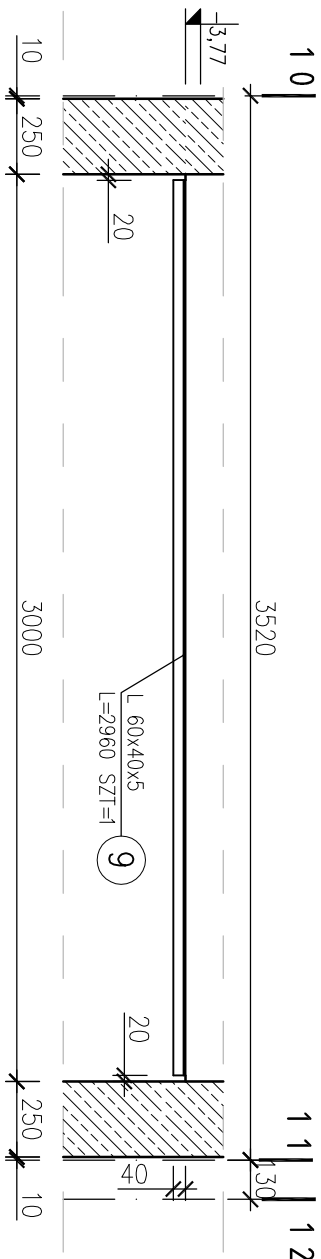
Katownik PW-6, szt.2



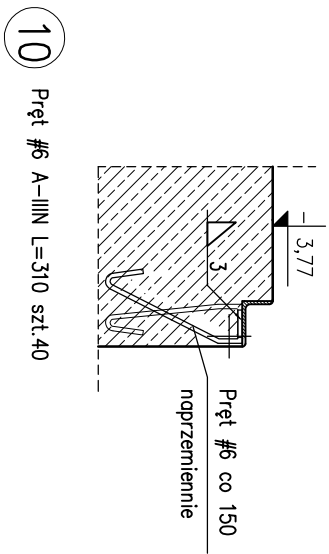
DETAL "B"  
osadzenia katownika 1:10



Katownik PW-5, szt.2



DETAL "C"  
osadzenia katownika 1:10



- UWAGI**
- W przypadku elementów cynkowanych ognioowo miejsca przecinania elementów lub inne gdzie powłoka cynkowa została uszkodzona pomalować specjalistycznym zestawem do naprawy powłok cynkowych.
  - W przypadku elementów cynkowanych ognioowo należy pozostawić otwory technologiczne do cynkowania ognioowego.
  - W przypadku elementów ze stali nierdzewnej – stosować kotwy HIT-V-R firmy HILTI, lub równoważne firmy Fischer. W przypadku elementów zabezpieczonych przez cynkowanie ognioowe – przyjęto kotwy HIT-V-F firmy HILTI, lub elementy równoważne firmy Fischer. Sposób zabezpieczenia antykorozyjnego kotwy – stal ocynkowana ognioowo  $\geq 45\mu\text{m}$ .

Zabezpieczenie antykorozyjne stali wg opisu technicznego.  
Stal kształtowa: St3S – stal cynkowana ognioowo  
Zestawienie stali kształtowej ZSK-183

PROJEKT WYKONAWCZY	
CZĘŚCI 1	
KOMPLEKSU SPORTOWO-REKREACYJNEGO	
W LESKU	
PŁYWALNIA WRAZ Z ZAGOSPODAROWANIEM	
TERENU, DRÓG, PARKINGI, BOISKA I	
INFRASTRUKTURA TOWARZYSZĄCA	
na działkach ewidencyjnych nr: 116/3, 116/5, 116/6, 116/7, 116/8, 116/9 z obrębu Lesko-Posada Lesko; 239/9, 739/3, 1320 z obrębu Lesko	
TOM III	KONSTRUKCJA
ZESZYT I	KONSTRUKCJA BUDYNKU
PŁYWALNI	
Inwestor:	
URZĄD MIASTA I GMINY LESKO ul. Parkowa 1 38-600 Lesko tel.(013) 469 80 01	
Jednostka projektowa:	
AUTORSKA PRACOWNIA ARCHITEKTURY CAD SP. Z O.O. ul. Zamieniecka 46, 04-158 Warszawa tel. 740 11 45, 740 11 50, fax. 879 84 20, e-mail: apacad@pro.onet.pl; www.apacad.pl	
Projektanci:	
mgr inż. Zenon Leoniewski 139/Sz190 inż. Krzysztof Nowik	
Rysunek:	
Numer rysunku:	
Katownik PW-5 Katownik PW-6	
K-185	
Skala: 1:25	
Październik 2013	